

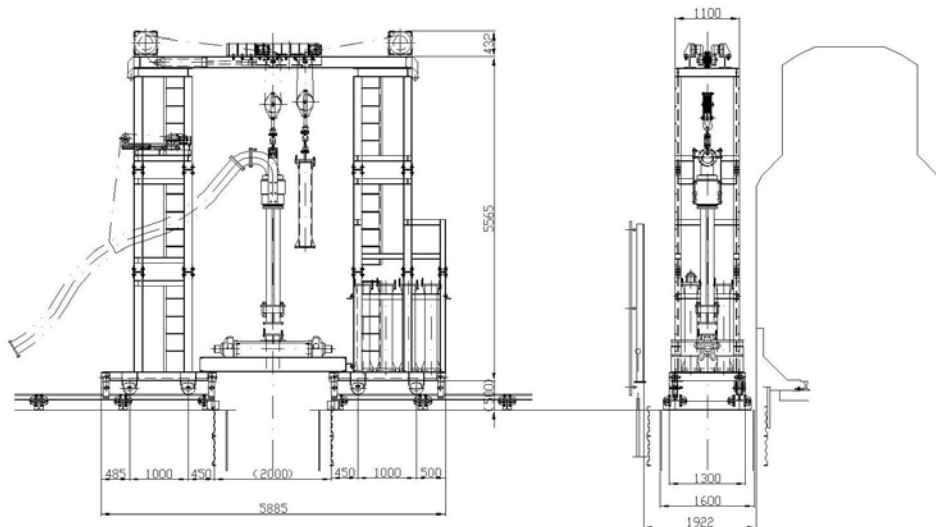


狭小地用リバーズ掘削機（タイプ2）

仕様

項目		仕様
削孔装置		既存のリバーズ用ロータリーテーブルを使用 (トルク3 t-m)
油圧ウインチ	直巻能力	2.0 ton (圧力200 bar時)
	吊上能力	2 ton × 4本 = 8 ton
	吊上速度	最大7.5~8.3 m/min. (流量45 l/min.時)
	揚程	4,000 mm
	装備台数	2基 (吊能力: 計16 ton)
ヤグラ構造	分割数	7分割 (最大ピース重量: 3 ton)
寸法	L × W × H	5,585 × 1,300 × 5,565
重量		約7,100 kg (ロータリーテーブルを含まず)

寸法&写真



(注) 仕様は予告無しに変更になる場合がありますので御注意下さい。